

l'art dans son époque

Detlef Gotzens



Exposition itinérante | Français & Anglais | Grand Public (10 ans et +)

Contient:

- Jusqu'à 12 oeuvres réalisées par Detlef Gotzens*
- Un film-documentaire de 23 minutes
- 3 ateliers pédagogiques (2 ateliers artistiques et 1 atelier sociologique)
- Reproduction du *Massacre des innocents* de Rubens

Disponibilité:

À partir de janvier 2025.

Coût d'emprunt:

12 500\$ pour trois mois puis 2500\$ par mois additionnel.
Inclut les frais de montage de la toile *Le Massacre des innocents*.
N'inclut pas les frais de transport, ni de montage des autres oeuvres.

Superficie et critères d'emprunt:

À partir de 400 mètres carrés.
Veuillez noter qu'une des oeuvres mesure 226 cm (89 po) x 294 cm (116 po).
Assurances et surveillance humaine ou électronique 24/7

*La sélection d'oeuvres peut varier selon la disponibilité.

L'art dans son époque

Detlef Gotzens



On dénombre, depuis l'an 500 av.-n.-è. jusqu'à aujourd'hui, plus de 100 œuvres illustrant et interprétant le récit biblique du *Massacre des Innocents*.

Chaque œuvre en dit beaucoup sur son époque.

L'art dans son époque est une exposition qui témoigne de sa période historique par le sujet de ses œuvres et par leurs techniques artistiques.

Par le biais de son œuvre monumentale *Le Massacre des Innocents*, l'artiste Detlef Gotzens invite les visiteurs.rices à considérer le présent en contraste avec le passé.

Composée de toiles et d'œuvres tridimensionnelles fusionnant l'abstrait et le figuratif, l'exposition permet de mettre en espace des techniques traditionnelles et contemporaines en un seul endroit. Chargées d'un message politique, les œuvres ouvrent l'esprit sur de nombreux enjeux sociaux qui vont au-delà d'une exposition artistique traditionnelle.

Accompagnée d'un film-documentaire et de trois activités éducatives engageantes, cette exposition s'adapte à la mission de tous types d'institutions muséales et à toutes les clientèles muséales.

Sens et proposition de l'exposition

L'exposition a en son coeur la toile *Massacre des innocents*, une oeuvre monumentale de 226 cm (89 po) x 294 cm (116 po) réalisée par l'artiste Detlef Gotzens en 2018.

La toile reprend en tous points la composition du *Massacre des innocents* de Rubens (1610). Ce récit biblique fut interprété par plusieurs centaines d'artistes au fil de l'histoire et utilisé pour véhiculer un message politique plusieurs dizaines de fois. C'est dans cet esprit que Detlef Gotzens se réapproprie la célèbre version de Rubens afin de dénoncer les maux de notre époque. Il réactualise un récit ancien et une oeuvre déjà vieille de plusieurs centaines d'années pour véhiculer un message très contemporain.

La corruption et la violence qui marquent le récit biblique sont également des thèmes qui ont marqué le quotidien de Rubens et qui conservent toute leur pertinence aujourd'hui, un fait qui n'a pas échappé à l'artiste, qui y dénonce également le sort des migrants et des déplacés de guerre, de même que le rôle des médias.

À ce message, il ajoute sa touche artistique unique, le mélange de l'abstrait et du figuratif, qui inscrit l'image dans son actualité.



Le massacre des innocents , Detlef Gotzens (2018).

Sens et proposition de l'exposition (suite)

De l'oeuvre *Le Massacre des innocents* essaime ensuite jusqu'à 11 autres oeuvres, chacune explorant à sa manière la fusion du figuratif et de l'abstrait dans l'oeuvre de Detlef Gotzens, de même que son intérêt et maîtrise de l'art du vitrail.

L'exposition est appuyée et narrée par un film-documentaire réalisé par le documentariste et animateur 2D Alain Boisvert (Timbrée, Gilbert Poissant, mon Atlas, La Boîte/The Box) qui détaille les 24 mois de création du *Massacre des innocents*.

Les 11 autres oeuvres



Le massacre des innocents (2018)
226 cm x 294 cm



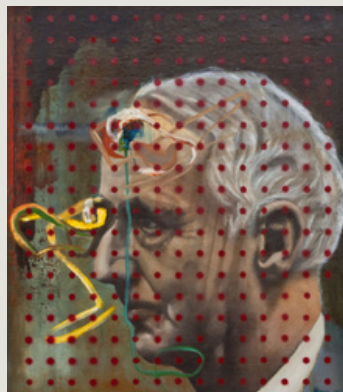
Kaehte Kollwitz (2018)
43 cm x 37 cm



Triumphant Persistence
(2016) 43 cm x 37 cm



Aunty (2018)
50 cm x 64 cm



Dadamax Obscured
(2018) 40 cm x 46 cm



If There Was Time (2015)
86 cm x 86 cm

Les 11 autres oeuvres (suite)



After Easter No Chocolate (2014)
193 cm x 174 cm



Enchanted Forest (2012)
137 cm x 142 cm



Rational Space With Late Summer Sky (2013)
195 cm x 175 cm



Brain Shard (2022)
76 cm x 50 cm x 50 cm



Shard Contemplating
(2022)
76 cm x 50 cm x 50 cm

À la manière de...

Cette activité explore le mariage du figuratif et de l'abstrait dans l'œuvre de Detlef Gotzens, tout en permettant aux participants.es de comparer sa technique artistique et celle de Rubens.

Les participants assisteront à une petite présentation qui contraste les deux artistes puis recevront une toile déjà munie d'une composition qu'ils devront peindre, une moitié à la manière de Detlef Gotzens et l'autre à la manière de Rubens.

La toile est imprimée d'un contour comme les différences majeures entre les deux artistes se trouve dans l'application de la peinture et le traitement des couleurs.

Cette activité est adaptable au groupe d'âge des participants par le matériel offert (gouache vs acrylique vs peinture à l'huile) et le niveau de détails attendu par l'animateur.ice.

La trousse d'activité comprend :

- La présentation imagée des techniques de peinture;
- Le fichier avec le contour de la composition à colorer;
- Un scénario d'animation;
- Un guide de notions artistiques.

L'art dans son époque

Cette activité invite les participants.es à explorer les différentes compositions et mouvements artistiques de l'histoire à travers des représentations artistiques du récit biblique du massacre des innocents.

Suite à une courte présentation sur les grandes lignes du récit et son utilisation dans les arts, les participants.es recevront 13 représentations du récit qu'ils devront positionner dans une ligne du temps artistique.

Suite à cette partie participative, l'animateur.ice fera la revue de toutes les œuvres de la ligne du temps afin de mettre en image les changements d'interprétations selon le mouvement artistique en vogue à chaque époque.

Cette activité s'adapte à plusieurs niveaux : aux débutants sans connaissances en histoire de l'art jusqu'aux adeptes ou étudiants en histoire de l'art.

La trousse d'activité comprend :

- La présentation Powerpoint;
- 13 œuvres plastifiées;
- Une ligne du temps spiralée;
- Un guide d'animation;
- Un guide de référence sur chacune des œuvres.

L'actualité dans son époque

Cette activité plus didactique vise à déconstruire l'œuvre de Detlef Gotzens afin de comprendre les enjeux sociétaux qui y sont représentés.

Par l'usage de symboles et d'images iconiques, l'artiste a rempli son œuvre de références qui ont marqué notre actualité.

La silhouette masculine peinte assise sur son fauteuil dans le confort de son domicile, télécommande en main, est décrite par l'artiste comme un témoin passif de tous ces évènements et représente les sociétés occidentales.

À travers l'histoire, l'art sert souvent à véhiculer un message. C'est le cas ici. À travers des thèmes comme la crise des migrants, la corruption, le rôle des médias et le rapport de l'observateur, cet atelier invite les participant.es à considérer le pouvoir de l'œuvre d'art comme objet participant au discours politique.

La trousse d'activité comprend :

- Une présentation Powerpoint;
- Un guide d'animation;
- Un guide de référence.

Le film-documentaire

L'exposition est appuyée et narrée par un film-documentaire réalisé par le documentariste et animateur 2D Alain Boisvert (Timbrée, Gilbert Poissant, mon Atlas, La Boîte/The Box) qui détaille les 24 mois de création du *Massacre des innocents* par le biais de conversations avec l'artiste.

Le visionnement du film-documentaire en amont des activités pédagogiques est fortement recommandé.

Detlef Gotzens



Detlef Gotzens, originaire de Cologne, Allemagne, s'est distingué dans l'art du vitrail dès son adolescence. Il élargit ensuite son art vers la création originale de vitraux pour des structures importantes. Sous le nom d'artiste "Dego", il se consacre maintenant exclusivement à la peinture et à la sculpture.

Ses oeuvres sont souvent comparées aux mouvements dadaïste et surréaliste. Il est exposé dans des lieux prestigieux tel que la galerie Saatchi à Londres. Ses créations, empreintes de chaos contrôlé, intègrent des éléments abstraits et figuratifs. Dego considère son art comme instinctif, chaque discipline reflétant un aspect de sa personnalité. Sa peinture comprend un langage visuel à travers lequel il communique avec le monde, exprimant des vérités brutales et complexes sur lui-même et la société.

Pour en savoir plus et réserver:

Contactez:

Angelo Galletto
Directeur général
450 370-4855 poste 222
direction@lemuso.com

Camille Audette Sabourin
Conservatrice
450 370-4855 poste 224
exposition@lemuso.com



MUSÉE de SOCIÉTÉ
DES DEUX-RIVES